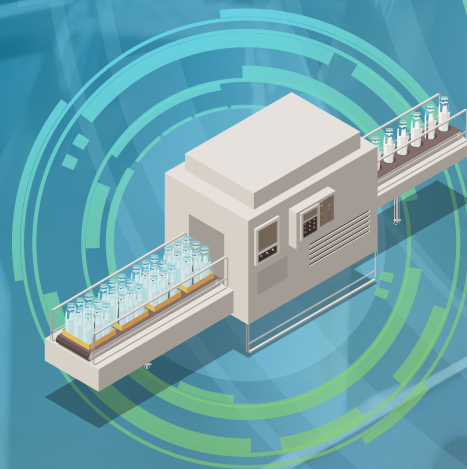


МОЛОЧНАЯ ОТРАСЛЬ. Текущее состояние, планы и задачи



Оксана Николаевна Лут

Министр сельского хозяйства
Российской Федерации

СТРАТЕГИЧЕСКИЕ ЗАДАЧИ

1



ДОКТРИНА ПРОДОВОЛЬСТВЕННОЙ БЕЗОПАСНОСТИ РОССИЙСКОЙ ФЕДЕРАЦИИ

2



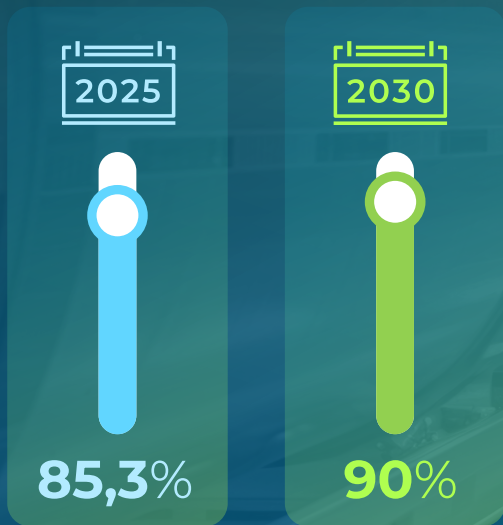
УКАЗ ПРЕЗИДЕНТА РОССИЙСКОЙ ФЕДЕРАЦИИ ОТ 07.05.2024 № 309

3



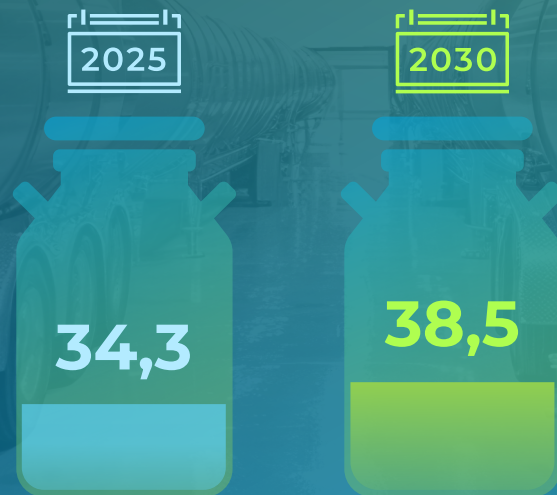
НАЦИОНАЛЬНЫЙ ПРОЕКТ «МЕЖДУНАРОДНАЯ КООПЕРАЦИЯ И ЭКСПОРТ»

САМООБЕСПЕЧЕННОСТЬ



ПРОИЗВОДСТВО МОЛОКА

млн т



ЭКСПОРТ

молочной продукции в пересчете на молоко

млн т



ДОХОДНОСТЬ ВСЕЙ
ПРОИЗВОДСТВЕННОЙ ЦЕПОЧКИ



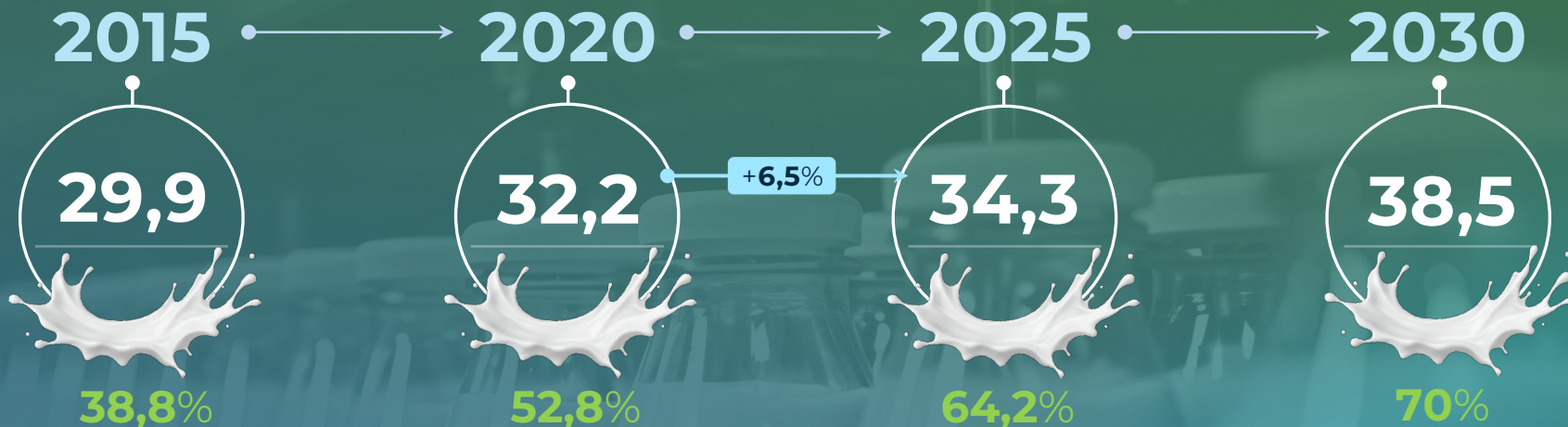
ПРОИЗВОДСТВО. РОССИЙСКАЯ ФЕДЕРАЦИЯ

СЫРОЕ МОЛОКО

МЛН Т



Доля производства на крупных и средних фермах (от 1 000 голов) от общего объема по СХО



БАЗОВАЯ МОЛОЧНАЯ ПРОДУКЦИЯ

ТЫС. Т



МОЛОКО ЖИДКОЕ ОБРАБОТАННОЕ



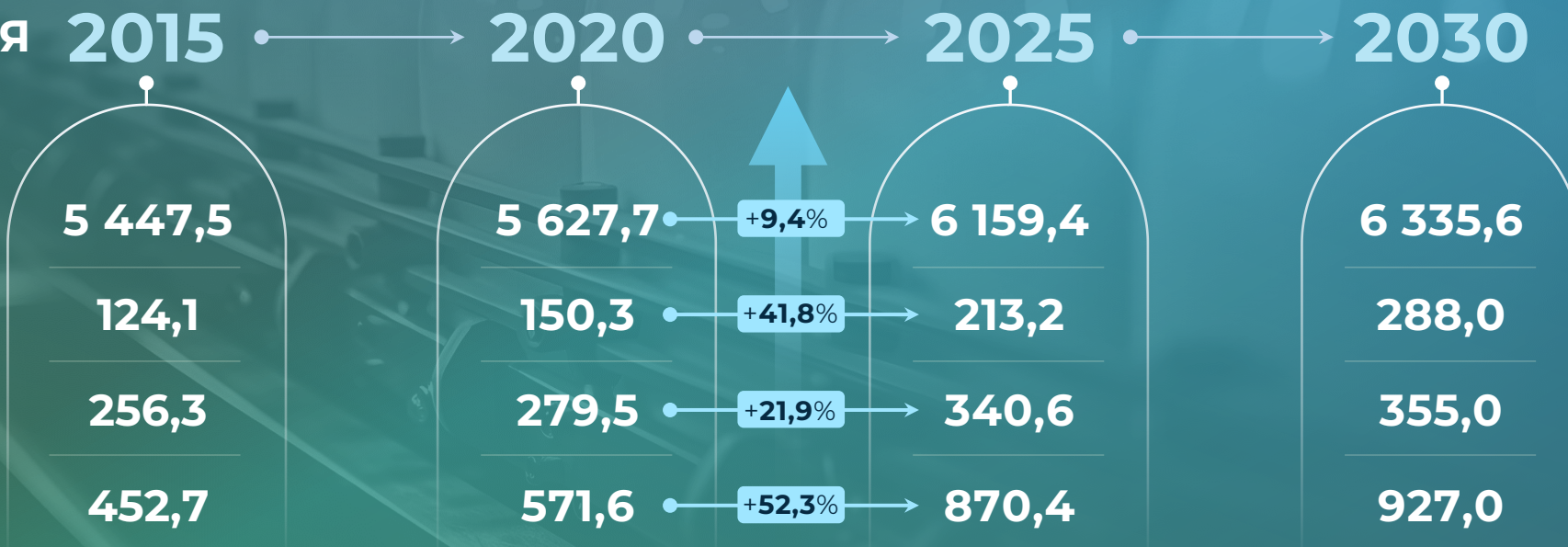
МОЛОКО И СЛИВКИ СУХИЕ



МАСЛО СЛИВОЧНОЕ



СЫРЫ



ПРОИЗВОДСТВО. РЕСПУБЛИКА БЕЛАРУСЬ

СЫРОЕ МОЛОКО

млн т



2015



2020



2025



2030



ПОТРЕБЛЕНИЕ

млн т

2015



2020



2025



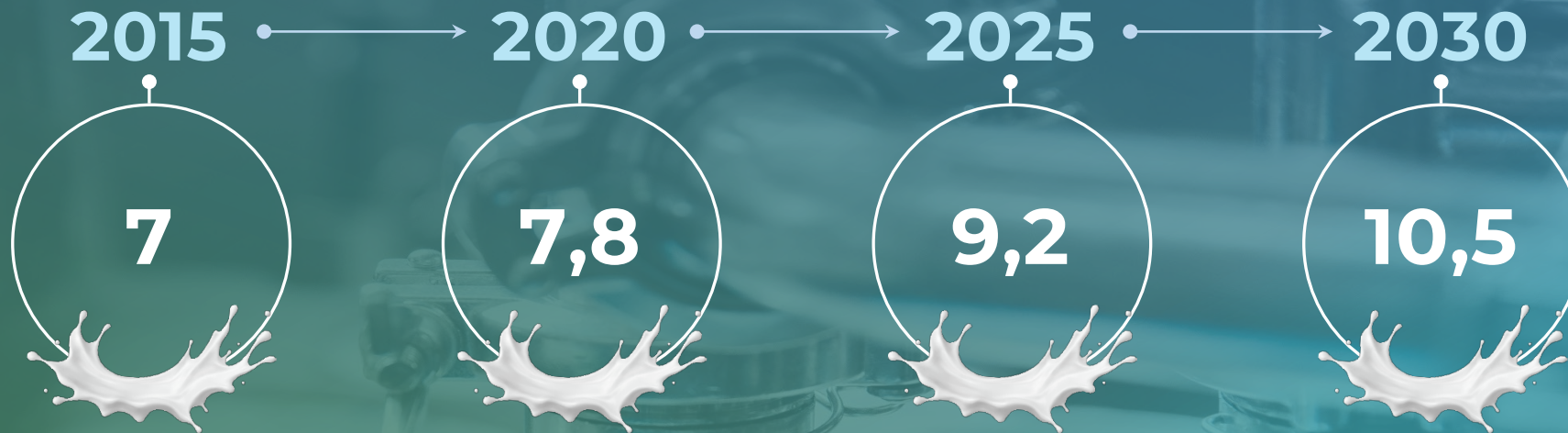
2030



ПРОИЗВОДСТВО. РЕСПУБЛИКА БЕЛАРУСЬ

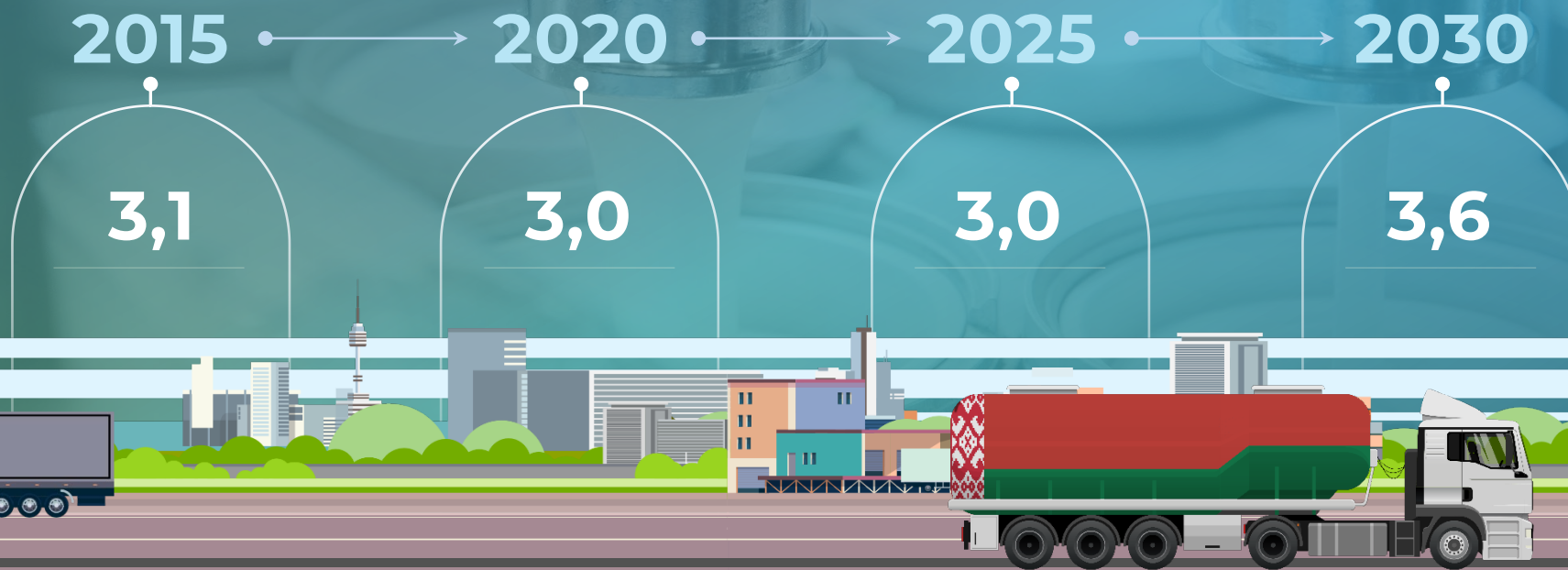
СЫРОЕ МОЛОКО

млн т



ПОТРЕБЛЕНИЕ

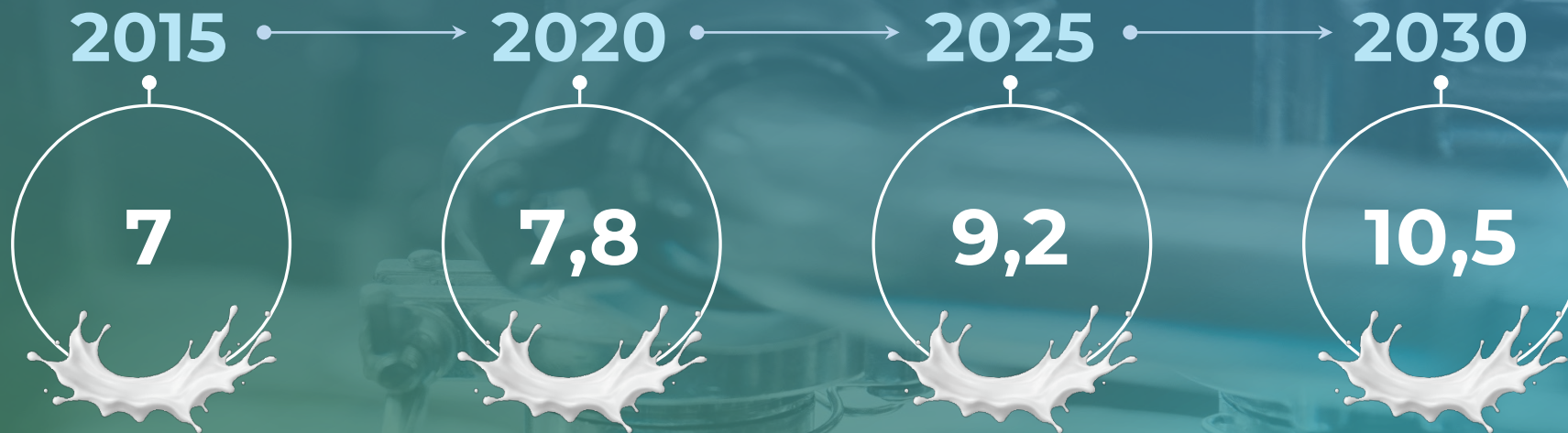
млн т



ПРОИЗВОДСТВО. РЕСПУБЛИКА БЕЛАРУСЬ

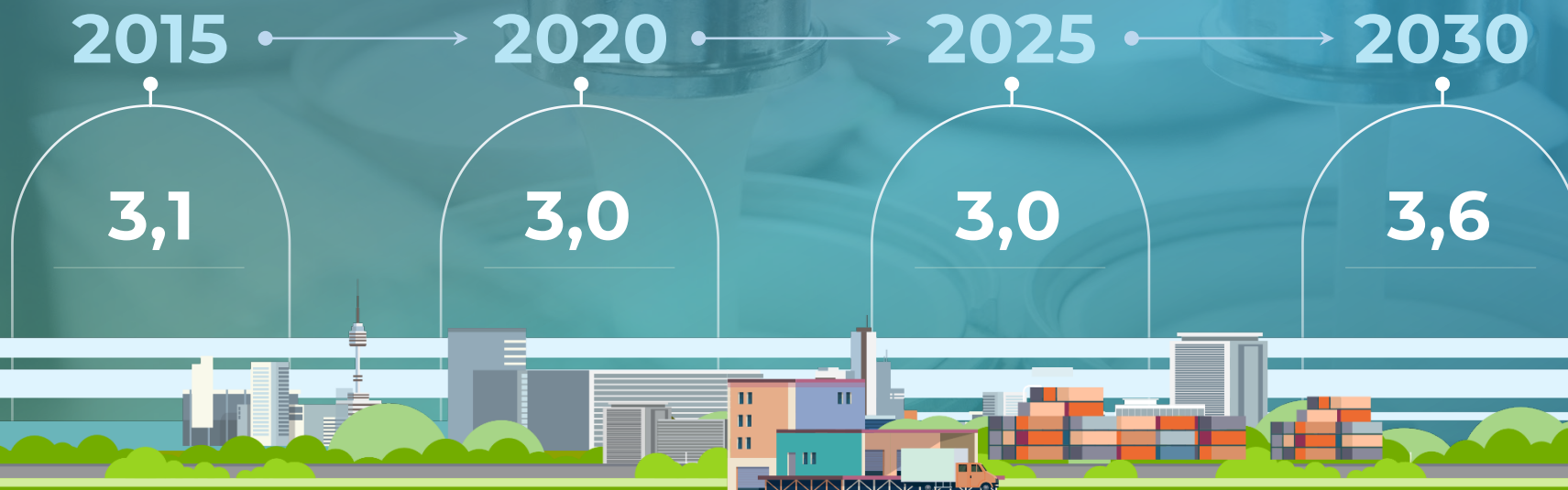
СЫРОЕ МОЛОКО

млн т



ПОТРЕБЛЕНИЕ

млн т



СИТУАЦИЯ В ОТРАСЛИ РОССИЙСКОЙ ФЕДЕРАЦИИ И РЕСПУБЛИКИ БЕЛАРУСЬ

МЛН Т



СИТУАЦИЯ В ОТРАСЛИ РОССИЙСКОЙ ФЕДЕРАЦИИ И РЕСПУБЛИКИ БЕЛАРУСЬ

МЛН Т

2023

2024

2025

2030

ПРОИЗВОДСТВО

42,1

42,8

43,5

49,0

ИМПОРТ

(из третьих стран)

0,7

1,0

1,1

1,1

ПОТРЕБЛЕНИЕ

42,3

43,2

43,2

46,4

Потребление на душу населения в РФ, кг

255

274

«ИЗЛИШКИ»

(с учетом импорта из третьих стран)

0,6

0,6

1,4

3,7

РОССИЙСКАЯ ФЕДЕРАЦИЯ (ДЕФИЦИТ)

-4,9

-5,2

-4,9

-3,2

РЕСПУБЛИКА БЕЛАРУСЬ (ПРОФИЦИТ)

5,5

5,8

6,3

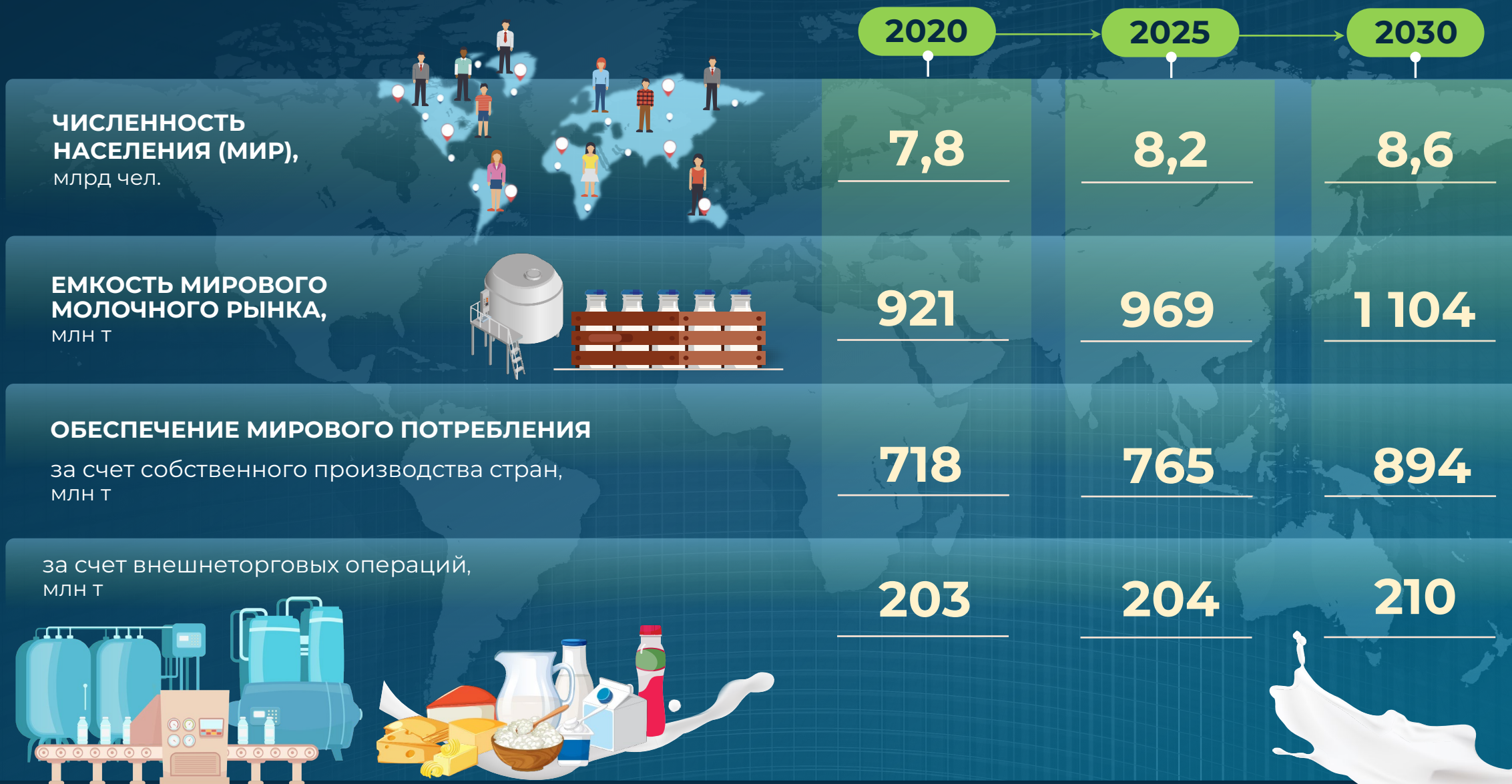
6,9

ЦЕНООБРАЗОВАНИЕ РЕГУЛИРУЕТСЯ РЫНКОМ



ГОСУДАРСТВЕННОЕ РЕГУЛИРОВАНИЕ

ПРОИЗВОДСТВО И ПОТРЕБЛЕНИЕ. МИР



КАКОЙ ПЛАН?



СОМ

3,7 МЛН Т
МОЛОКА

СЛИВОЧНОЕ МАСЛО

296 ТЫС. Т

7% мирового потребления

11% международного экспорта

3,1 тыс. долл./т
прогноз цены
в 2030 году (ФАО)

**ЕМКОСТЬ
МИРОВОГО РЫНКА**
(по данным Союзмолоко)

4,4
МЛН Т
СОМ



13,1
МЛН Т
СЛИВОЧНОЕ
МАСЛО



148 ТЫС. Т

1% мирового потребления



15% международного экспорта

6,6 тыс. долл./т
прогноз цены
в 2030 году (ФАО)






ЦЕНООБРАЗОВАНИЕ И СЕБЕСТОИМОСТЬ

ЦЕНА РЕАЛИЗАЦИИ МОЛОКА-СЫРЬЯ

руб./кг

	2020	2025
 РОССИЙСКАЯ ФЕДЕРАЦИЯ	25,4	41,7
 РЕСПУБЛИКА БЕЛАРУСЬ	21,7	33,8

МИРОВЫЕ ЦЕНЫ*

 КИТАЙ	39,7	35,5
 БРАЗИЛИЯ	24,2	37,3
 США	28,8	39,6
 НОВАЯ ЗЕЛАНДИЯ	39,7	36,6
 ЕС	28,1	49,6

*по данным clal.it, пересчет по среднегодовому курсу ЦБ РФ

ОБЕСПЕЧЕНИЕ КОНКУРЕНТНОЙ СТОИМОСТИ СЫРЬЯ


руб./кг



ТРАНСФОРМАЦИЯ



ТРАНСФОРМАЦИЯ



ПРОИЗВОДСТВО



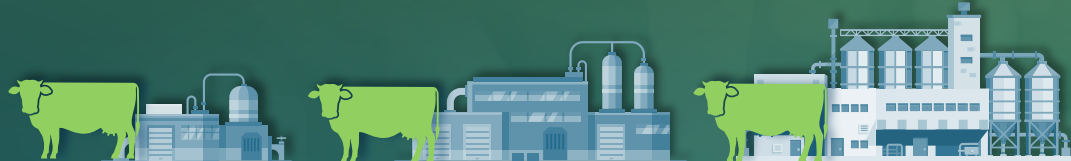
ПЕРЕРАБОТКА



ЭКСПОРТ



ТРАНСФОРМАЦИЯ. ПРОИЗВОДСТВО



СХО

< 400
СКОТО-МЕСТ

401 – 1 000
СКОТО-МЕСТ

> 1 000
СКОТО-МЕСТ

Рентабельность
продукции
за 2025 год
(оценка), %

19,9

28,3

39,9

Доля
производства
молока в товарном
производстве, %

9,3

26,5

64,2

Надой
на 1 корову, кг

5 562

7 725

9 869

Меры государственной поддержки

- льготное кредитование
- возмещение части прямых понесенных затрат на строительство и модернизацию ферм
- субсидии на племенное животноводство и генотипирование
- субсидии на 1 кг реализованного молока (для субъектов МСП с доходом до 800 млн руб.)
- грантовая поддержка малых форм



БОЛЬШОЙ ЖИВОТНОВОДЧЕСКИЙ ПРОЕКТ



ГЕНЕТИКА И СЕЛЕКЦИЯ

Племенная ценность



667 211
ЖИВОТНЫХ



7 939
ГЕНОТИПОВ

Геномная селекция

2025 г.

292 847
ГЕНОТИПОВ

2026 г.

300 000
ГЕНОТИПОВ

ФГИАС ПР

с **01.03.2026**
регистрация в системе

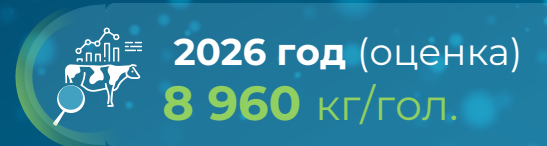


ТОП-5 коров

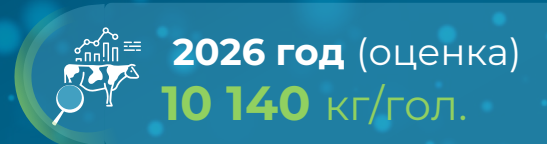
	Молоко, кг	Жир, кг	Белок, кг	Продуктивное долголетие, мес.
RU3992567894	+2 281	+82,4	+72,1	+4,2
RU3912555832	+2 263	+86,9	+74,1	+2,7
RU3912556088	+2 166	+74,2	+71,6	-0,2
RU3912556636	+2 140	+70,7	+68,1	+3,7
RU4606110901	+2 126	+79,8	+67,7	+8,3

Продуктивность молочных коров

Поголовье, всего



Племенное
поголовье



ПРОЕКТЫ

Агробιοтехнопарк

инвестиции
1,3 млрд ₺



до **600** тыс.
исследований в год



запуск –
сентябрь 2026 года

Эмбриотрансфер



Результаты 2025 г.

- образовательная программа
- 5 коммерческих партнеров
- 180 эмбрионов
- приживляемость *in vitro* – 28%

Планы 2026 г.

- сетевая образовательная программа
- 300 эмбрионов
- поддержка покупки эмбрионов племенными хозяйствами (в рамках субсидии на содержание маточного поголовья)

Наука – ПРИОРИТЕТ 2030

Координация полного цикла технологии эмбриотрансфера *in vitro* у КРС – от науки до протоколов, технология эмбриотрансфера МРС

МВА им. К.И. Скрябина



ВУЗЫ-ПАРТНЕРЫ

- Кубанский ГАУ
- СПбГАУ
- СПбГУВМ
- Самарский ГАУ

БИЗНЕС

- ООО Нова Корова
- АХ РумелкоАгро
- ООО Чебомилк
- АО ГЦВ

АКАДЕМИЧЕСКИЕ ПАРТНЕРЫ

- ФГБНУ ФИЦ ВИЖ им. Л.К. Эрнста (ВНИИГРЖ)
- МГТУ им. Н.Э. Баумана

Мультиплексные тест-системы для идентификации генетических мутаций в геноме КРС

СтГАУ



БИЗНЕС

- ООО Агроальянс-Инвест
- ООО Ветбиохим
- ГК Черкизово
- ООО Нита Фарм
- ООО Агровет
- СГЦ Смена
- ЛИЦ Агроплем
- АХ Молвест

Система предиктивной видеоаналитики для ранней диагностики хромоты КРС на базе компьютерного зрения, проведение экстерьерной оценки КРС

МСХА им. К.А. Тимирязева



ВУЗЫ-ПАРТНЕРЫ

- Рязанский ГАУ им. П. А. Костычева (РГАТУ)
- Тверская ГСХА
- Воронежский ГАУ
- Кубанский ГАУ

БИЗНЕС

- АХ РумелкоАгро
- АХ Агропромкомплектация
- АХ Молвест
- АХ Залесье

Расчет молочных коэффициентов для сбора и обработки данных по лактации

СтГАУ



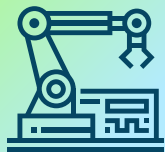
БИЗНЕС

- АХ Залесье
- Учхоз Пригородное
- ООО Агроальянс-Инвест

ТРАНСФОРМАЦИЯ. ПЕРЕРАБОТКА

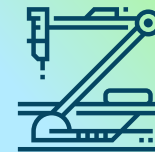
РОБОТИЗАЦИЯ

Высвобождение от **3** до **8** человек на единицу роботизированной техники на участках расфасовки, укладки, палетирования и складирования



БЕРЕЖЛИВОЕ ПРОИЗВОДСТВО

- ▶ рост производительности
- ▶ повышение эффективности использования оборудования
- ▶ сокращение времени изготовления продукции
- ▶ сокращение запасов



КЛЮЧЕВЫЕ НАПРАВЛЕНИЯ

РАСШИРЕНИЕ АССОРТИМЕНТА

- ▶ увеличение глубины переработки сырого молока с получением, помимо прочего, молочных белков, лактозы
- ▶ обогащение продуктов белком, пищевыми волокнами, витаминами, минералами, пробиотиками и т. п.
- ▶ продукты с натуральными наполнителями, расширяющие гастрономические горизонты
- ▶ безлактозная молочная продукция



ИНТЕЛЛЕКТУАЛЬНАЯ АВТОМАТИЗАЦИЯ

- ▶ интернет вещей (IoT)
- ▶ системы управления производством (MES) и бизнес-процессами (ERP)
- ▶ искусственный интеллект (ИИ)
- ▶ цифровые двойники



КЛЮЧЕВЫЕ НАПРАВЛЕНИЯ РАЗВИТИЯ ЭКСПОРТА



СОМ и СЦМ

- налаживание стабильного производства
- консолидация объемов
- участие в гостендерах
- работа с качеством и себестоимостью
- фокус на рынках молочных смесей

маркетинг здорового российского продукта
дизайн упаковки
промоакции
работа с торговыми сетями, в т. ч. под СТМ

- выход на канал продаж b2c
- активная работа над продвижением

детские, спортивные, диетические,
безлактозные, с пребиотиками, десерты

- совместные проекты по переработке в целевых странах



Масло

- выход на канал продаж b2c
- активная работа над продвижением

маркетинг здорового российского продукта
дизайн упаковки
промоакции
работа с торговыми сетями, в т. ч. под СТМ

**Готовая продукция —
развитие e-com
канала продаж**

**Фокус на экспорт продукции
с добавленной стоимостью**



